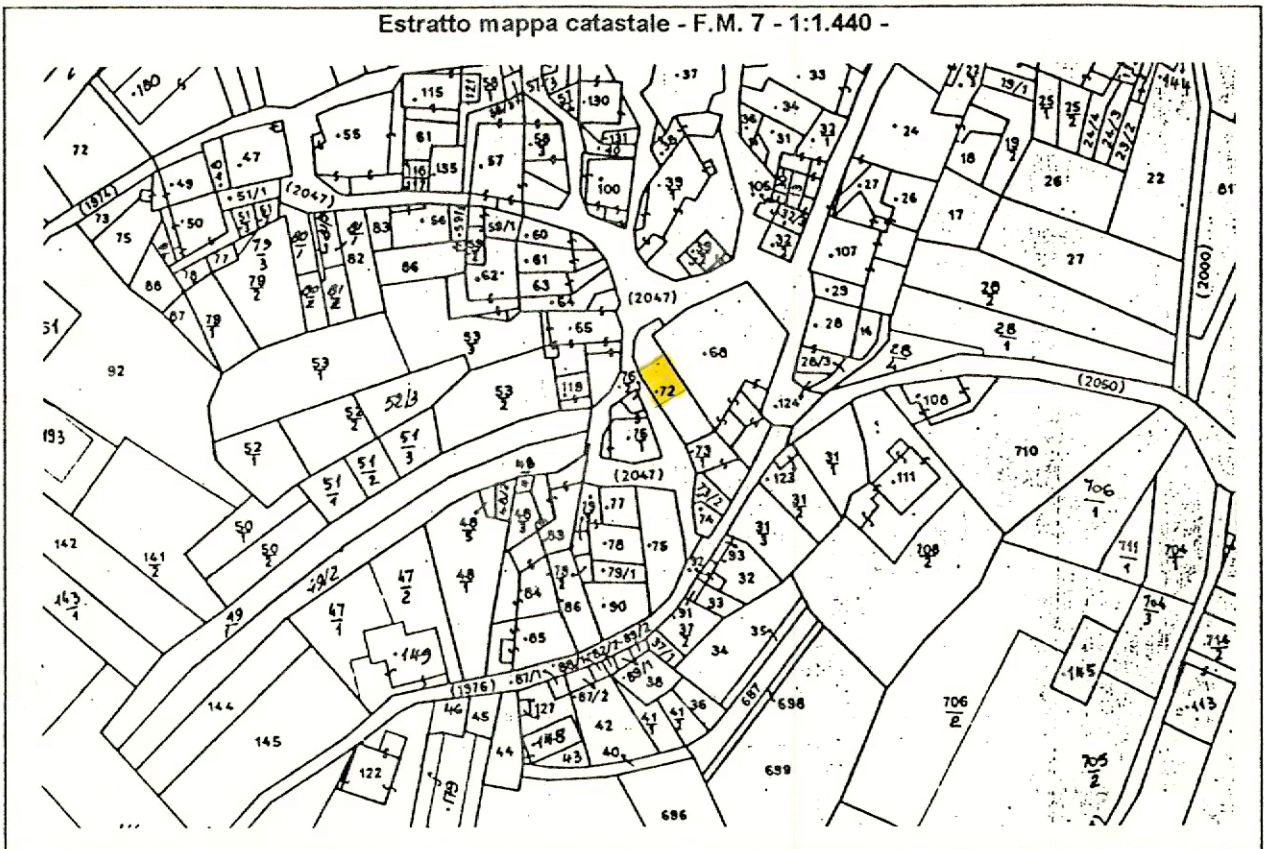
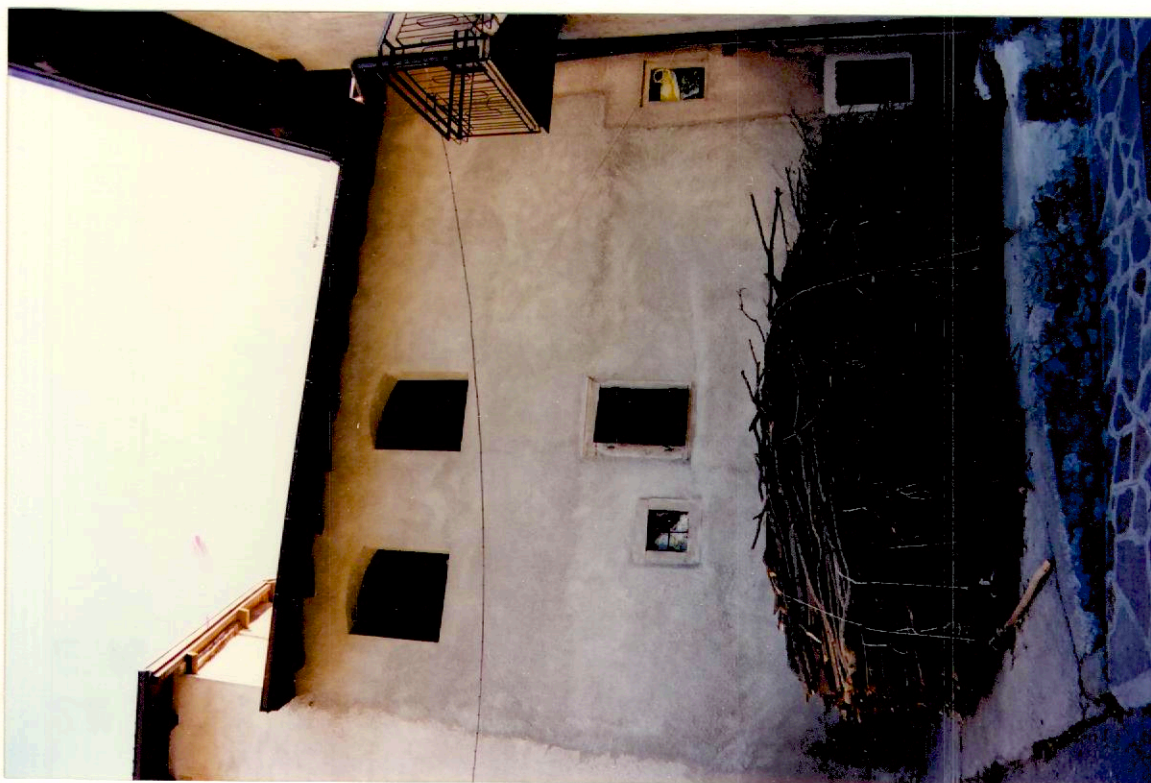


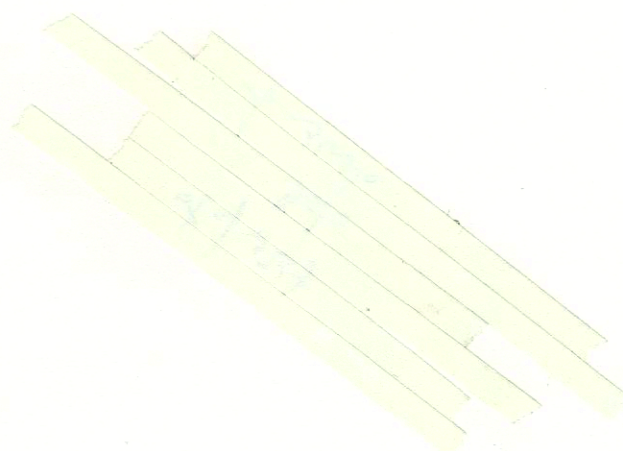
Scheda di rilevazione n° 16 relativa all'edificio o al manufatto contrassegnato dal o dai n.: 16	
Compensorio Valle Dell'Adige - C.5	Foglio di mappa catastale: n° 7 - scala 1:1.440 -
Comune amministrativo: Vezzano	Comune catastale: RANZO
N.di particella/e catastale/i: 65 72	Data rilievo: febbraio 1995 (arch.M.Talamo)
Numerazione delle unità edilizie presenti nell'edificio:	



Documentazione fotografica - Immagine 1 (Rif.archivio:negativo2H fotogramma 2)



Documentazione fotografica - Immagine 2 (Rif.archivio:negativo__ fotogramma __)



ANALISI

1	Tipologia funzionale originaria	abitazione civile	A		baita	F	
		abitazione rurale	B	X	volume accessorio	G	
		edificio produttivo	C		manufatto accessorio	H	
		edificio speciale	D		I	
		stalla e fienile	E		non rilevabile	L	
2	Epoca di costruzione	anteriore al 1860		8			
		tra il 1860 e il 1939		6	X		
		posteriore al 1939		4			
3	Tipologia architettonica storica	alta definizione		8			
		media definizione		6	X		
		bassa definizione		4			
		nessuna definizione		0			
4	Permanenza dei caratteri formali tradizionali	volumetrie originarie	2	1	0	2	
		caratteri costruttivi	2	1	0	1	
		caratteri complement.	2	1	0	2	
		aspetti decorativi	2	1	0	0	
		Totale					5
5	Destinazione d'uso originaria	conservata					
		modificata parzialmente				X	
		modificata totalmente					
	Destinazioni d'uso attuali diverse dall'abitazione	al piano terra					
	ai piani superiori						
6	Degrado fisico	nullo				X	
		medio					
		elevato					
7	Grado di utilizzo	utilizzato				X	
		sottoutilizzato					
		in stato di abbandono					
8	Spazi di pertinenza	alta qualità					
		media qualità				X	
		bassa qualità					
9	Eventuali vincoli legislativi: L.n.1089/1939 - L.n.364/1909 -						
10	Categoria di intervento prevista dal P.G.T.I.S. C5/1989 (oltre alle manutenzioni e al consolidamento):						
		Restauro					
		Risanamento conservativo					
		Ristrutturazione interna				X	
		Ristrutturazione totale					
		Demolizione senza ricostruzione					
		Consolidamento di ruderi					
		Ricostruzione su ruderi					
		Manufatti accessori					
	Sopraelevazione						
	Traslazione di manufatti access.						

11 Note eventuali:

--	--

PROGETTO

12 Categoria di intervento prevista (oltre alle manutenzioni ordinarie e straordinarie)

	R1 - Restauro		
	R2 - Risanamento conservativo		
	R3 - Ristrutturazione edilizia	<input checked="" type="checkbox"/>	
	R4 - Demolizione con ricostruz.		
	R4 - Demolizione senza ricostruz.		
	Ricostruzione su ruderi		
	Manufatti accessori		
	Sopraelevazione		
	Traslazione di manufatti access.		

13 Vincoli e prescrizioni:

L.n.1089/1939

L.n.364/1909

altro

14 Interventi particolari ammessi:

sopraelevazione

traslazione per creazione di spazi pubblici o per motivi di viabilità

parziale demolizione per creazione di spazi pubblici o per motivi di viabilità

altro

15 Categoria di intervento prevista per gli spazi di pertinenza

	Cambio coltura		
	Pavimentazione		
	Modifica andamento naturale		